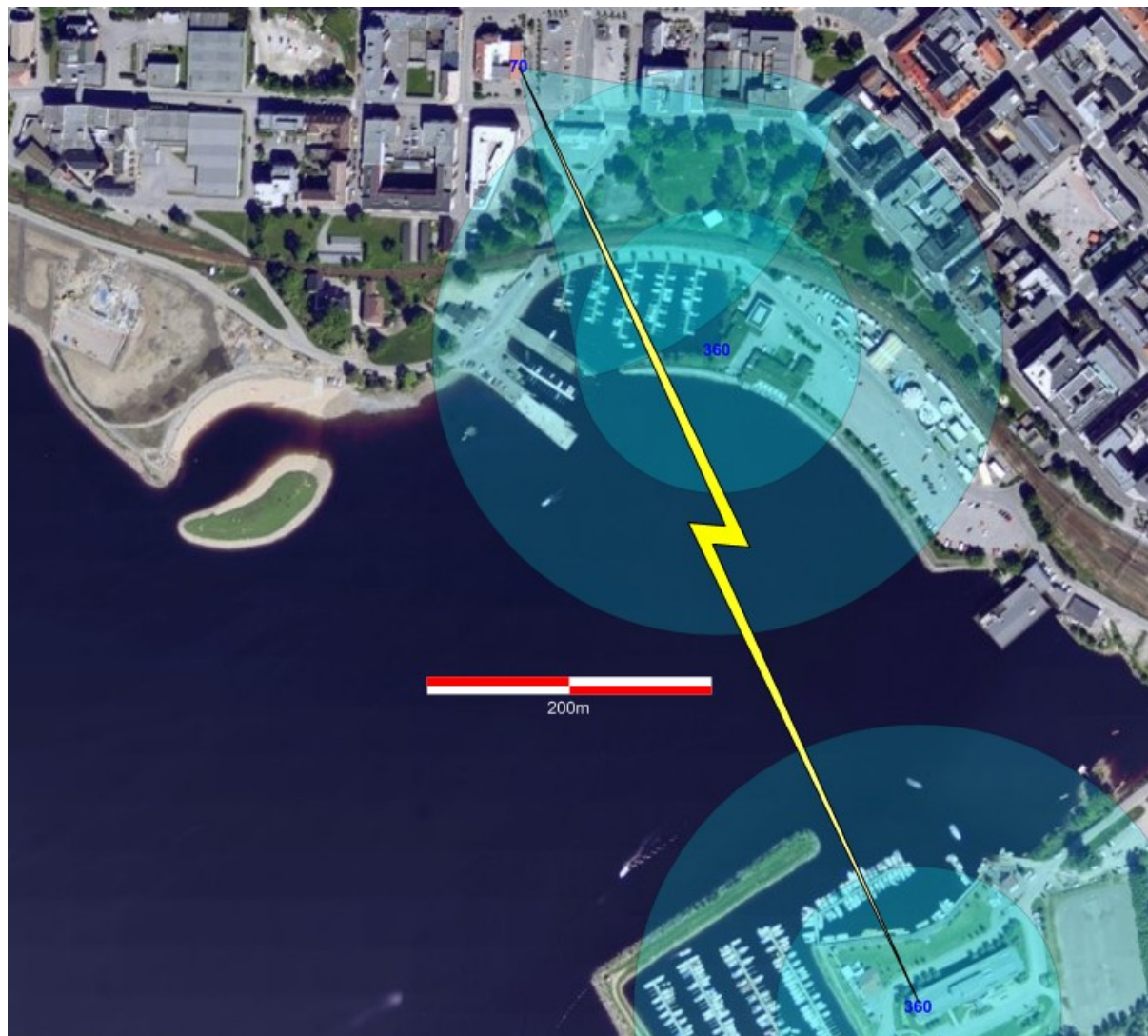


## Trådløs sone, Hamar kommune

Her er en kort oversikt over hvordan den trådløse sonen i Hamar virker.

Det er montert to sektorer, en på Hamar båtforenings hus på Tjuvholmen, og en på NAF-bygget ved Seaside. Disse er utstyrt med 360° antenner, og har en rekkevidde på 100-200 meter, avhengig av lokale forhold. Jo nærmere man er antenne, jo bedre signal har man. Det er antenne i PC'en som er avgjørende for hvor langt unna man kan være.



For å komme på nett må brukeren først ”finne” nettet. På en PC med XP kan man søke etter tilgjengelige nett. Avhengig av hvilken trådløs løsning brukeren har kan skjermbildet variere. I lista over tilgjengelige nett kommer ”Eidsiva Hotspot” opp. Det kommer også en advarsel om at nettet ikke er sikret. Sensitive data bør derfor ikke sendes ukryptert over nettet. Når kunden kobler til nettet får han tildelt en IP-adresse fra vår server. Denne adressen beholder han så lenge han er pålogget.

Det første brukeren møter er et innloggingsbilde. Hvis han forsøker å åpne [www.vg.no](http://www.vg.no) blir dette lagret, slik at han kommer dit etter innlogging. Bildet ligger på <http://login.eidsiva.net>:



Hamar kommune



## Velkommen til Hamar kommunes trådløse sone!

I samarbeid med Eidsiva bredbånd AS og Hamar båtforening kan vi tilby gratis tilgang til internett i havneområdet. Det eneste du trenger å gjøre er å sende en SMS med kodeord **WLAN til 2040**, og du får et passord tilbake.

Hver mottatt SMS koster 5,- kroner. Aksessen er åpen i 2 timer fra du mottar passordet. Du kan forlenge aksessen så mange ganger du vil. Bruk mobilnummeret som brukernavn. Sonen er kun ment for privat bruk. All annen bruk er ulovlig. Alle sesjoner blir logget.

### Innlogging

Mobilnr: Passord: 

Login

Din IP-adresse: 82.147.33.180

*Foreign user?*

Uten å logge seg inn har brukeren adgang til områdene [www.eidsiva.net](http://www.eidsiva.net), [www.hamar.kommune.no](http://www.hamar.kommune.no) og [www.hamar-batforening.no](http://www.hamar-batforening.no).

For å få tilgang til nettet må brukeren logge seg på. Det koster 5 kroner å få et passord, og det er gyldig i to timer. Selve bruken av nettet er gratis. Det er gjort slik for å begrense misbruk av nettet. Det gjøres også oppmerksom på at sesjonene logges. Norske brukere sender "WLAN" til 2040, og får et passord tilbake. Utenlandske brukere kan ikke bruke SMS-tjenesten. De må derfor ringe til vår kundeservice for å få tildelt brukernavn og passord (*Foreign user*).

Etter at innloggingen er OK kommer dette skjermbildet opp:

### Du er nå logget inn

Passordet vil være gyldig i to timer. Etter to timer kan du eventuelt sende en ny SMS og få tildelt et nytt passord.

Du blir sendt videre til om få sekunder.

Vi håper du får glede av løsningen.

Med hilsen Hamar kommune

*Foreign user?*

Etter noen sekunder blir brukeren sendt videre til den adressen han opprinnelig prøvde å nå.